



Station GNV/bio-GNV de Bonneuil-sur-Marne : première station multi-énergies propres en Île-de-France.



Communiqué de presse

SIGEIF MOBILITÉS CONFIE À ENDESA L'EXPLOITATION DE LA PREMIÈRE STATION MULTI-ÉNERGIES DE SON RÉSEAU

Paris, le 6/11/19

Sigeif Mobilités, société d'économie mixte locale créée par le Sigeif, la Caisse des Dépôts et la Région-Île-de-France, a attribué à Endesa le contrat pour la transformation de sa station GNV/bio-GNV de Bonneuil-sur-Marne (94) en station multi-énergies.

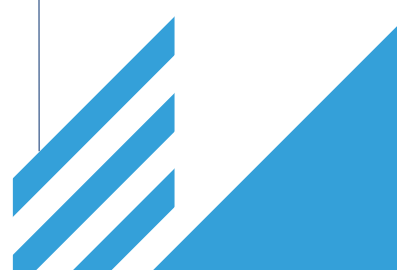
Endesa, qui exploite déjà cette station depuis novembre 2016, a été l'attributaire du nouveau contrat d'exploitation de la station multi-énergies jusqu'en 2038.

La station GNV/bio-GNV verra ses capacités de distribution en GNV/bio-GNV nettement améliorées : elle passera de trois à sept distributeurs de carburant pour assurer un avitaillement simultané de quatre véhicules quel que soit leur côté de remplissage.

Située dans le port de Bonneuil-sur-Marne, la station est conçue pour l'avitaillement 24h/24, rapide et sécurisé de tous types de véhicules, du véhicule léger au poids lourd, y compris les autocars. Grâce à ses quatre pistes de distribution et une importante capacité de compression (trois compresseurs gaz), la station a la capacité de remplir jusqu'à quinze poids lourds par heure.

Elle permettra également aux entreprises et aux particuliers équipés de véhicules électriques de venir se recharger grâce à l'installation de deux bornes électriques de recharge rapide (50 et 150 kW). Ces bornes s'intégreront dans le réseau d'IZIVIA, filiale à 100 % EDF.

La station multi-énergies (GNV et électricité) de Bonneuil-sur-Marne accompagne pleinement ses usagers vers une mobilité plus propre.



Pour Jean-Jacques Guillet, président de Sigeif Mobilités : « Cette station s'inscrit dans le programme de la SEM Sigeif Mobilités visant à développer en cinq ans un réseau d'une dizaine de stations GNV/bio-GNV en Île-de-France, élément clé de la politique d'amélioration de la qualité de l'air dans la région capitale dans le domaine des véhicules lourds notamment ».

En effet, le GNV permet une réduction de 95 % des émissions de particules, de 40 à 65 % de celles de NO_x et jusqu'à 20 % de celles de CO₂. Il permet ainsi de répondre aux objectifs de santé publique et aux prochaines évolutions réglementaires (fin du diesel à Paris en 2024) visant à réduire les émissions polluantes causées par le transport en zone urbaine.

Endesa souhaite aller plus loin et s'engage à fournir sur l'ensemble du contrat une part de 15 % de gaz renouvelable, pariant résolument sur le bio-GNV qui permet de réduire de 90 % les émissions de CO₂ par rapport au seuil de la norme Euro VI.

Pour Gil Najid, directeur Endesa France : « Le bio-GNV est un carburant d'avenir, rentable économiquement, renouvelable, produit en France, et mature pour remplacer le diesel dans le transport. Cette solution contribue à réduire la pollution due aux particules fines et répond à l'urgence globale de réchauffement climatique. Endesa fait le pari du GNV pour une mobilité durable et s'engage ainsi dans la transition énergétique avec le bio-GNV ».

Au-delà de ses avantages environnementaux, en comparaison avec le gazole, le GNV permet également de faire des économies sur l'achat du carburant : il est l'alternative incontournable au diesel pour le transport routier de marchandises. Endesa proposera d'ailleurs dès la mi-novembre une nouvelle grille de prix plus avantageuse pour le consommateur. Aujourd'hui, Endesa exploite sept stations publiques et trois privées en France, dont deux en Île-de-France (une autre station de Sigeif Mobilités, à Wissous en l'Essonne), renforçant ainsi sa présence dans la région et son maillage GNV à l'échelle nationale.

À propos de la Sem Sigeif Mobilités

La Sem Sigeif Mobilités au capital de 5 M€, est détenue actuellement par sept actionnaires : le Sigeif (Syndicat intercommunal pour le gaz et l'électricité en Île-de-France), la Caisse des dépôts, la Région Île-de-France, GRTgaz Développement, le Syctom (Agence métropolitaine des déchets ménagers), le Siaap (Syndicat interdépartemental pour l'assainissement de l'agglomération parisienne) et le Siom (Syndicat intercommunal des ordures ménagères de la vallée de Chevreuse).

Créé en 1904, le Sigeif agit historiquement comme autorité concédante des réseaux de gaz et d'électricité que lui confient ses communes-membres. Pionnier de la mobilité durable (bio-GNV et électrique), il s'engage également dans la production de biogaz (méthanisation) et d'électricité verte (photovoltaïque). Il coordonne par ailleurs un groupement d'achat de gaz et de services d'efficacité énergétique pour le compte de 500 membres.

Plus d'information sur www.achat-gaz.fr ou www.sigeif.fr et sur twitter [@sigeif75](https://twitter.com/sigeif75)

À propos d'Endesa

Opérateur historique d'énergie en Espagne et présent en France depuis bientôt vingt ans, Endesa est aujourd'hui l'un des principaux acteurs de la fourniture de gaz naturel et de services énergétiques aux industriels. Endesa couvre également toutes les

prestations liées au Gaz Naturel Véhicule (GNV), aussi bien pour le Gaz Naturel Comprimé (GNC) que le Gaz Naturel Liquéfié (GNL). À travers ses cinq bureaux à Paris, Lyon, Montpellier, Metz et Bordeaux, Endesa compte déjà plus de 3 000 clients dans l'hexagone.

À propos d'Izivia

Filiale 100 % EDF, IZIVIA met en œuvre des projets de mobilité électrique à destination des collectivités, des syndicats d'énergie et des entreprises. À ce titre, IZIVIA apporte son expertise à ses clients via une gamme d'offres complète, allant de la fourniture et l'installation de parcs de bornes, à l'exploitation commerciale des services associés, en passant par

les outils de supervision et les solutions clés en main d'exploitation technique et de maintenance. IZIVIA est également propriétaire de son propre réseau, avec les bornes Corri-Door de recharge rapide sur autoroutes et se positionne en opérateur de mobilité pour tous grâce à son Pass, donnant accès à plus de 60 000 bornes en France et en Europe.



Contact presse

Sigeif Mobilités

Christine Marco
CMG Partenaires Conseil
+33 6 88 86 83 49
christine.marco@cmgpc.fr

Contact

ENDESA

Nuria Latre
Responsable marketing
& communication
+33 1 44 71 94 62
+33 6 11 13 68 86
nuria.latre@enel.com

Contact

IZIVIA

Aliénor de Robillard
Chargée de
communication
+33 6 21 57 23 49
alienor.de-robillard@izivia.com